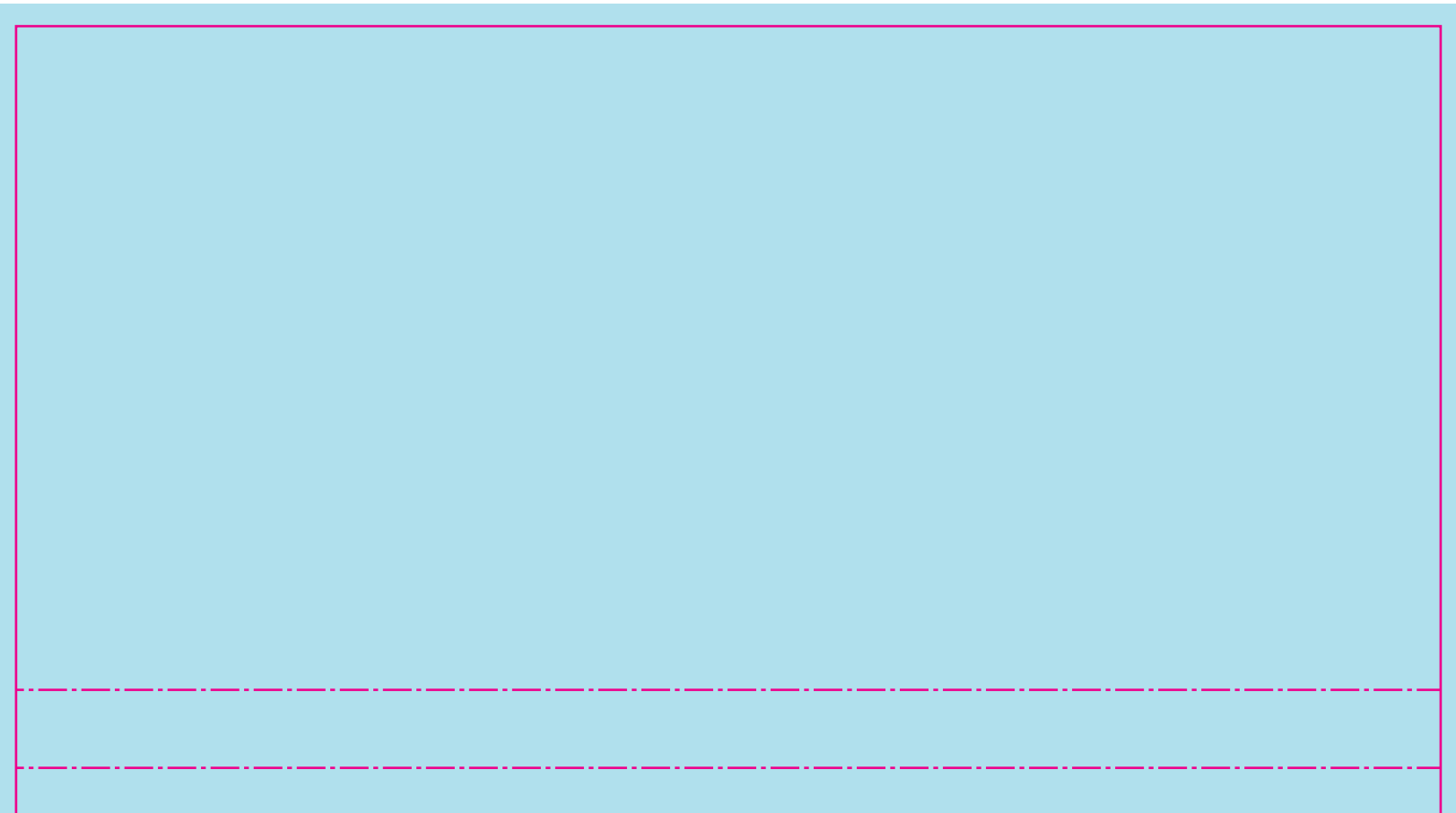




CHOCOLATES

Ingredientes: chocolate con leche (100%): azúcar, manteca de cacao, pasta de cacao, lactosuero en polvo, leche entera en polvo, materia grasa láctea anhidra, emulgente: lecitina de soja (E-322) y aroma de vainilla; cacao (30%): Información nutricional por 100 g de producto: valor energético, 532 Kcal / 2.201 kJ; grasas totales, 30,10 g (19,40 g saturadas); hidratos de carbono, 57,40 g (56,60 g azúcares); proteínas, 6,5 g; fibra alimentaria, 0,40 g; sal, 0,5 g. Cantidad neta: 19 g. Fabricado para: Más que un caramelo C&CH, S.L. c. de Joaquín Arroyo, 9, 28033, Madrid.

Lote: 60106017,
Cops. Pref.:
09/2018.



ZONA PARA ADHESIVO

ZONA PARA ADHESIVO



ZONA PARA ADHESIVO