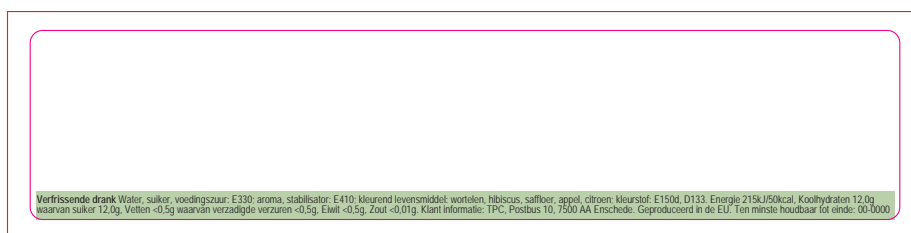


3409

WATERIJSJE / ICE LOLLY / WASSEREIS

Drukformaat / Print size / Druckformat:

115 x 25 mm



■ Bedrukkings formaat / Printing surface / Bedruckbare Fläche

■ Afloop / Bleed / Beschnitt

■ Ingrediënten / Ingredients / Zutaten

Indien gewenst: verander de ingrediënten van taal, kleur of positie /

When desired, you can change the language, colour or position of the ingredients /

Falls gewünscht, ändern Sie die Zutaten von Sprache, Farbe oder Position

NL

Verfrissende drank Water, suiker, voedingszuur: E330; aroma, stabilisator: E410; kleurend levensmiddel: wortelen, hibiscus, saffloer, appel, citroen; kleurstof: E150d, D133. Energie 215kJ/50kcal, Koolhydraten 12,0g waarvan suiker 12,0g, Vetten <0,5g waarvan verzadigde verzuren <0,5g, Eiwit <0,5g, Zout <0,01g. Klant informatie: TPC, Postbus 10, 7500 AA Enschede. Geproduceerd in de EU. Ten minste houdbaar tot einde: 00-0000

EN

Soft drink Water, sugar, acidifier: E330; Flavour, stabilizer: E410; colouring food: carrot, hibiscus, safflower, apple, lemon; Dye: E150d, E133. Energy 215kJ / 50kcal, Carbohydrates 12.0g of which sugar 12.0g, Fat <0.5g of which saturated fatty acids <0.5g, Proteins <0.5g, Salt <0.01g. Customer information: TPC, PO Box 10, 7500 AA Enschede. Produced in EU. Best before end: 00-0000

DU

Erfrischungsgetränk Wasser, Zucker, Säuerungsmittel: E330; Aroma, Stabilisator: E410; färbendes Lebensmittel: Karotte, Hibiskus, Safflor, Apfel, Zitrone; Farbstoff: E150d, E133. Energie 215kJ/50kcal, Kohlenhydrate 12,0g davon Zucker 12,0g, Fett <0,5g davon gesättigte Fettsäuren <0,5g, Proteine <0,5g, Salz <0,01g. Kundeninformation: TPC, Postfach 10, 7500 AA Enschede. Produziert in der EU. Mindestens haltbar bis Ende: 00-0000