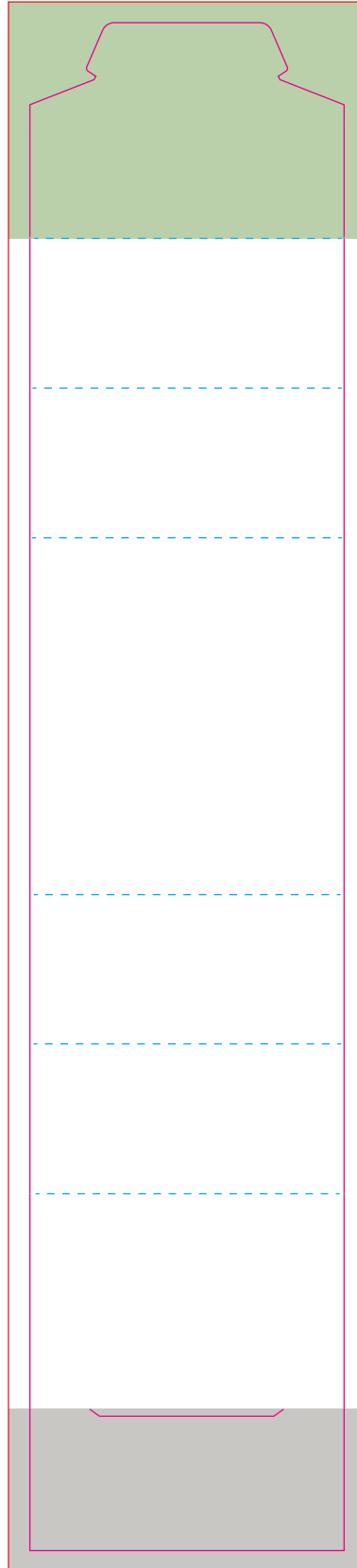


**2090**

DOOSJE CHOCOLADE PAASEITJES / BOX CHOCOLATE EASTER EGGS / EIERSCHACHTEL  
OSTEREIER



Drukformaat / Print size / Druckformat:  
44 x 214 mm



■ Bedrukkings formaat / Printing surface / Bedruckbare Fläche

■ Vouwlijn / Folding line / Falzlinie

■ Afloop / Bleed / Beschnitt

■ Geen tekst plaatsen / No text here / Kein Text hier

■ Ingrediënten / Ingredients / Zutaten

Indien gewenst: verander de ingrediënten van taal, kleur of positie /  
When desired, you can change the language, colour or position of the ingredients /  
Falls gewünscht, ändern Sie die Zutaten von Sprache, Farbe oder Position

# NL

**Paaseitjes met crispyvulling 12.** Ingrediënten: 55% vulling (suiker, gefractioneerde plantaardige oliën en vetten (palm en raapzaad), 8% HAZELNOTEN, 7% granen (maismeel, rijstmeel, TARWEMEEL, suiker, GERSTEMOUTEXTRACT, zout), weipoeder (MELK), magere cacao-poeder, lactose (MELK), magere MELKPOEDER, emulgator (SOJALECITHINE), aroma), cacao-massa, cacao-boter, weipoeder (MELK), emulgator (SOJALECITHINE), aroma (vanille). koel en droog bewaren

**Voedingswaarden per 100 gram:** Energie 2267kJ/543 kcal  
Vet 31,9g, waarvan verzadigd 16,1g, Koolhydraten 59,1g  
waarvan suikers 54g, Eiwit: 4,6g, Zout: 0,18g. **Allergenen:**  
hazelnooten, tarwemeel, gerstemoutextract, melk, melkpoeder,  
sojalecithine.

**Statistieknummer:** 18069031

**Klant informatie:** TPC, Postbus 10, 7500 AA Enschede. **Ten minste houdbaar tot einde:** 00-0000

# EN

**Easter chocolate Eggs 12.** Ingredients: 55% filling (sugar, fractionated vegetable oils and fats (palm and rapeseed), 8% HAZELNUTS, 7% cereals (corn flour, rice flour, WHEAT FLOUR, sugar, YEAST EXTRACT, salt), whey powder (MILK), (SOYALECITHINE), aroma), cocoa mass, cocoa butter, whey powder, lean cocoa powder, lactose (MELK) , Lean milk powder, emulsifier, (SOYALECITHINE), aroma), cocoa mass, cocoa butter, whey powder, (MILK), emulsifier (SOJALECITHINE), aroma (vanilla)). Storage in dry ambient temperature

**Nutrition values per 100 gram:**Energy 2267kJ / 543kcal, Fat 31.9g, of which saturated 16.1g, Carbohydrates 59.1g of which sugars 54g, Carbohydrates 59.1g of which sugars 54g, Salt: 0.18g, **Allergy information:** Hazelnuts, Wheat flour, Yeast extract, milk, milk powder, Soya lecithin.

**Customs code:** 18069031

**Customer information:** TPC, PO Box 10, 7500 AA Enschede.  
**Best before end:** 00-0000

# DU

**Oster Schokolade Eier 12.** Zutaten: 55% -fill (Zucker, fraktioniertes pflanzliches Öl und Fette (Palm- und Rapssamen), 8% Haselnüsse, 7% Getreide (Maismehl, Reismehl, Weizenmehl, Zucker, Gerstenmalz Extrakt, Salz), Molkenpulver, (MELK), fettarmes Kakaopulver, Laktose (Milch), Magermilchpulver, Emulgator (Sojalecithin), Aroma), Kakaomasse, Kakaobutter, Molke (Milch), Emulgator (Sojalecithin), Aroma, (Vanille). Lager Empfehlung Trocken Lagern in Umgebungstemperatur

**Nährwerte pro 100 gram:** Energie 2267kJ/543 kcal  
31,9g Fett, gesättigte Fettsäuren 16,1g waarvan suikers 54g,  
Kohlenhydrate 59,1g die 54g aus zucker, Protein: 4,6 g, Salz:  
0,18 g, Salz: 0,18 g. **Allergie Information:** Haselnüsse,  
Weizenmehl, Gerstenmalzextrakt, Milch, Milchpulver,  
Sojalecithin. **Zolltarifnummer:** 18069031

**Kundeninformation:** TPC, Postfach 10, 7500 AA Enschede.  
**Mindestens haltbar bis Ende:** 00-000