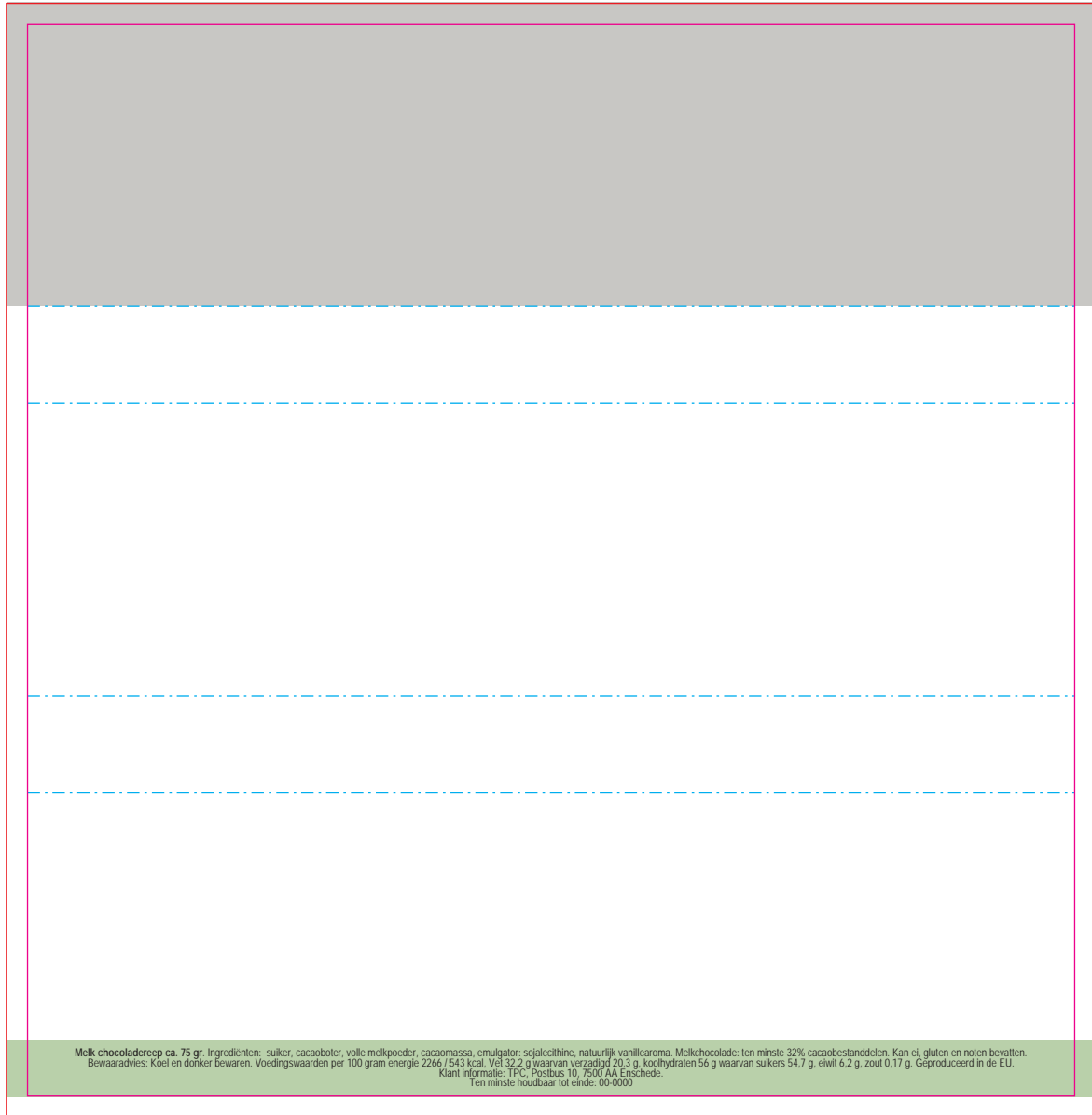


2075R

REEP CHOCOLADE IN WIKKEL / CHOCOLATE BAR IN WRAPPER / SCHOKOLADENTAFEL

Drukformaat / print size / Druckformat / format d'impression:

148,5 x 152 mm



Melk chocoladereep ca. 75 gr. Ingrediënten: suiker, cacao boter, volle melkpoeder, cacao massa, emulgator: soja lecithine, natuurlijk vanillearoma. Melkchocolade: ten minste 32% cacao bestanddelen. Kan ei, gluten en noten bevatten. Bewaaradvies: Koel en donker Bewaren. Voedingswaarden per 100 gram energie 2266 / 543 kcal, Vet 32,2 g waarvan verzadigd 20,3 g, koolhydraten 56 g waarvan suikers 54,7 g, eiwit 6,2 g, zout 0,17 g. Geproduceerd in de EU. Klant informatie: TPC, Postbus 10, 7500 AA Enschede. Ten minste houdbaar tot einde: 00-0000

NL Melk chocoladereep ca. 75 gr. Ingrediënten: suiker, cacao boter, volle melkpoeder, cacao massa, emulgator: soja lecithine, natuurlijk vanillearoma. Melkchocolade: ten minste 32% cacao bestanddelen. Kan ei, gluten en noten bevatten. Bewaaradvies: Koel en donker Bewaren. Voedingswaarden per 100 gram energie 2266 / 543 kcal, Vet 32,2 g waarvan verzadigd 20,3 g, koolhydraten 56 g waarvan suikers 54,7 g, eiwit 6,2 g, zout 0,17 g. Geproduceerd in de EU. Klant informatie: TPC, Postbus 10, 7500 AA Enschede. Ten minste houdbaar tot einde: 00-0000

EN Milk chocolate bar approx. 75 gr. Ingredients: sugar, cocoa butter, whole milk powder, cocoa mass, emulsifier: soya lecithin, natural vanilla flavor. Chocolate: at least 32% cocoa solids. May contain egg, gluten and nuts. Storage: Store at a dry and dark place. Nutrition values per 100 gram energy 2266/543 kcal, Fat 32.2 g of which saturated 20.3 g, carbohydrates 56 g of which sugars 54.7 g, protein 6.2 g, salt 0.17 g. Produced in the EU. Customer information: TPC, PO Box 10, 7500 AA Enschede. Best before end: 00-0000

DU Milch Schokoladentafel, ca. 75 gr. Zutaten: Zucker, Kakaobutter, Vollmilchpulver, Kakao massa, Emulgator: Sojalecithin, natürliches Vanillearoma. Milch schokolade: mindestens 32% Kakao feststoffe. Kann Ei, Gluten und Nüsse enthalten. Lager: Empfehlung Kühl und Trocken lagern. Nährwerte pro 100 gram Energie 2266/543 kcal, Fett 32,2 g davon gesättigt 20,3 g, Kohlenhydrate 56 g davon Zucker 54,7 g, Protein 6,2 g, Salz 0,17 g. Produziert in der EU. Kundeninformation: TPC, Postfach 10, 7500 AA Enschede. Mindestens haltbar bis Ende: 00-0000

FR Milk chocolate bar approx. 75 gr. Ingrédients: sucre, cacao beurre, whole milk powder, cocoa mass, émulsifiant: soja lecithine, naturel vanille flavor. Chocolate: at least 32% cocoa solids. May contain egg, gluten and nuts. Storage: Store at a dry and dark place. Valeurs nutritionnelles pour 100 gr: 2266/543 kcal, Fat 32.2 g of which saturated 20.3 g, carbohydrates 56 g of which sugars 54.7 g, protein 6.2 g, salt 0.17 g. Informations client: TPC, PO Box 10, 7500 AA Enschede. Produit dans l'UE. A consommer de préférence avant la fin: 00-0000

BEDRUKKINGS FORMAAT PRINTING SURFACE BEDRUCKBARE FLACHE SURFACE D'IMPRESSIION

VOUWLIJN FOLDING LINE FALZLINIE LIGNE DE PLIAGE

AFLOOP BLEED BESCHNITT FOND PERDU

GEEN TEKST PLAATSEN NO TEXT HERE KEIN TEXT HIER PAS DE TEXTE ICI

INGREDIËNTEN INGREDIENTS ZUTATEN INGRÉDIENTS