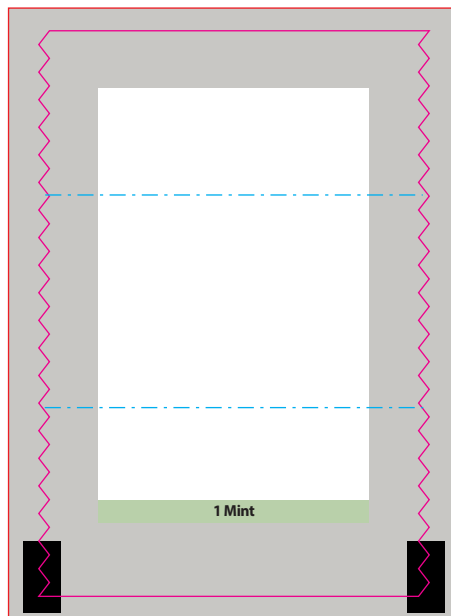


1002

FLOWPACK PEPERMUNT / FLOWPACK PEPPERMINT / FLOWPACK PFEFFERMINZ

Drukformaat / print size / Druckformat / format d'impression:

51,6 x 75 mm



NL	EN	DU	FR	
<p><b>Pepermunt 1 stuks.</b> Ingrediënten: 95,5% dextrose, glucosesiroop, glansmiddel (magnesiumstearaat), aroma (pepermuntolie). <b>Voedingswaarden per 100g:</b> energie 1570kJ / 370kcal, vet 1g, waarvan verzadigd 0,9g, koolhydraten 97g, waarvan suikers 96g, eiwit 0,1g, zout &lt;0,01g. <b>Klant informatie:</b> TPC, Postbus 10, 7500 AA Enschede. Geproduceerd in de EU. <b>Ten minste houdbaar tot einde:</b> 00-0000</p>	<p><b>Peppermint 1 pieces.</b> Ingredients: 95.5 % dextrose, glucose syrup, glazing agent (magnesium stearate), flavouring (peppermint oil). <b>Nutritional values per 100g:</b> energy 1570kJ / 370kcal, fat 1g, of which saturates 0.9g, carbohydrates 97g, of which of sugars 96g, protein 0.1g, salt &lt;0.01g. <b>Customer information:</b> TPC, PO Box 10, 7500 AA Enschede, The Netherlands. Produced in EU. <b>Best before end:</b> 00-0000</p>	<p><b>Pfefferminze 1 Stück.</b> Zutaten: 95,5 % Dextrose, Glukosesirup, Überzugsmittel (Magnesiumstearat), Aroma (Pfefferminzöl). <b>Nährwerte pro 100g:</b> Energie 1570kJ / 370kcal, Fett 1g, davon gesättigte Fettsäuren 0,9g, Kohlenhydrate 97g, davon Zucker 96g, Eiweiß 0,1g, Salz &lt;0,01g. <b>Kundeninformation:</b> TPC, Postfach 10, 7500 AA Enschede, Niederlande. Produziert in der EU. <b>Mindestens haltbar bis Ende:</b> 00-0000</p>	<p><b>Menthe poivrée 1 pièces.</b> Ingrédients: Dextrose à 95,5 %, sirop de glucose, agent d'enrobage (stéarate de magnésium), arôme (huile de menthe poivrée). <b>Valeurs nutritionnelles pour 100g:</b> énergie 1570kJ / 370kcal, matières grasses 1g, dont acides gras saturés 0,9g, glucides 97g, dont sucres 96g, protéines 0,1g, sel &lt;0,01g. <b>Informations client:</b> TPC, PO Box 10, 7500AA Enschede, The Netherlands. Produit dans l'UE. <b>À consommer de préférence avant la fin:</b> 00-0000</p>	
<p><b>BEDRUKKINGS FORMAAT</b> PRINTING SURFACE <b>BEDRUCKBARE FLACHE</b> SURFACE D'IMPRESSIION</p>	<p><b>VOUWLIJN</b> FOLDING LINE <b>FALZLINE</b> LIGNE DE PLIAGE</p>	<p><b>AFLOOP</b> BLEED <b>BESCHNITT</b> FOND PERDU</p>	<p><b>GEEN TEKST PLAATSEN</b> NO TEXT HERE <b>KEIN TEXT HIER</b> PAS DE TEXTE ICI</p>	<p><b>INGREDIËNTEN</b> INGREDIENTS <b>ZUTATEN</b> INGRÉDIENTS</p>