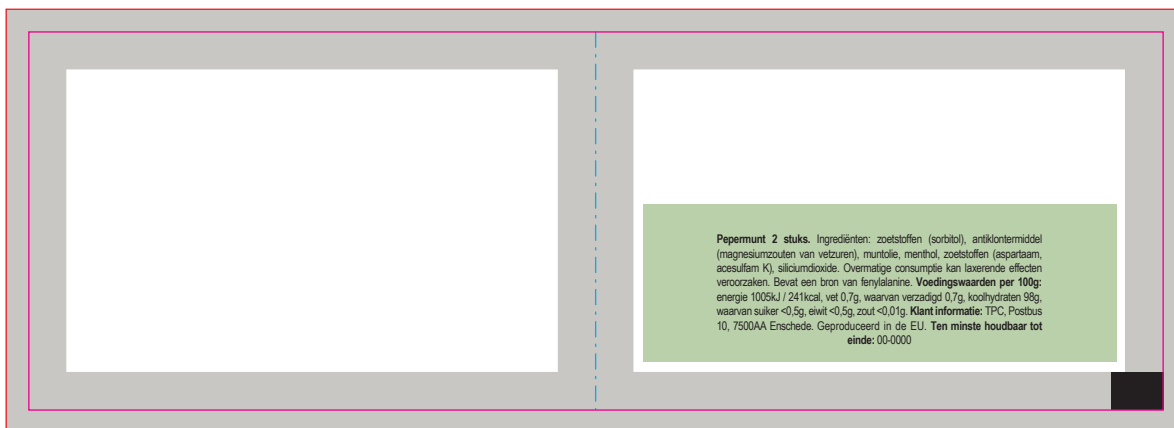


7430

DUO PACK PEPEPMUNT / DUO PACK MINTS / DUO PACK PFEFFERMINZ

Drukformaat / print size / Druckformat / format d'impression:

150 x 50 mm



Pepermunt 2 stuks. Ingrediënten: zoetstoffen (sorbitol), antiKlontermiddel (magnesiumzouten van vetzuren), muntolie, menthol, zoetstoffen (aspartaam, acesulfam K), silica. Overmatige consumptie kan laxerende effecten veroorzaken. Bevat een bron van fenylalanine. **Voedingswaarden per 100g:** energie 1005kJ / 241kcal, vet 0,7g, waarvan verzadigd 0,7g, koolhydraten 98g, waarvan suiker <0,5g, eiwit <0,5g, zout <0,01g. **Klant informatie:** TPC, Postbus 10, 7500AA Enschede, The Netherlands. Produced in EU. **Ten minste houdbaar tot einde:** 00-0000

NL	EN	DU	FR	
<p>Pepermunt 2 stuks. Ingrediënten: zoetstoffen (sorbitol), antiKlontermiddel (magnesiumzouten van vetzuren), muntolie, menthol, zoetstoffen (aspartaam, acesulfam K), silica. Overmatige consumptie kan laxerende effecten veroorzaken. Bevat een bron van fenylalanine. Voedingswaarden per 100g: energie 1005kJ / 241kcal, vet 0,7g, waarvan verzadigd 0,7g, koolhydraten 98g, waarvan suiker <0,5g, eiwit <0,5g, zout <0,01g. Klant informatie: TPC, Postbus 10, 7500AA Enschede, The Netherlands. Produced in EU. Ten minste houdbaar tot einde: 00-0000</p>	<p>Peppermint 2 pieces. Ingredients: sweeteners (sorbitol), anti-caking agent (magnesium salts of fatty acids), mint oil, menthol, sweeteners (aspartam, acesulfam K), silica. Excessive consumption may produce laxative effects. Contains a source of phenylalanine. Nutritional values per 100g: energy 1005kJ / 241kcal, fat 0.7g, of which saturated 0.7g, carbohydrates 98g, of which are sugar <0.5g, protein <0.5g, salt <0.01g. Customer information: TPC, PO Box 10, 7500AA Enschede, The Netherlands. Produced in EU. Best before end: 00-0000</p>	<p>Pfefferminze 2 Stück. Zutaten: Süßungsmittel (Sorbit), Trennmittel (Magnesiumsalze der Speisefettsäuren), Minzöl, Menthol, Süßungsmittel (Aspartam, Acesulfam K), Siliciumdioxid. Kann bei übermäßigem Verzehr abführend wirken. Enthält eine Phenylalaninquelle. Nährwerte pro 100g: Energie 1005kJ / 241kcal, Fett 0,7g, davon gesättigt 0,7g, Kohlenhydrate 98g, davon Zucker <0,5g, Eiweiß <0,5g, Salz <0,01g. Kundeninformation: TPC, Postfach 10, 7500AA Enschede, Niederlande. Produziert in der EU. Mindestens haltbar bis Ende: 00-0000</p>	<p>Peppermint 2 pieces. Ingrédients: édulcorants (sorbitol), antiagglomérants (sels de magnésium d'acides gras), huile essentielle de menthe, menthol, édulcorants (aspartame, acésulfame K), dioxyde de silicium. Une consommation excessive peut avoir des effets laxatifs. Contient une source de phénylalanine. Valeurs nutritionnelles pour 100g: énergie 1005kJ / 241kcal, lipides 0,7g, dont saturés 0,7g, glucides 98g, dont sucres <0,5g, protéines <0,5g, sel <0,01g. Informations client: TPC, PO Box 10, 7500AA Enschede, The Netherlands. Produit dans l'UE. À consommer de préférence avant la fin: 00-0000</p>	
<p>BEDRUKKINGS FORMAAT PRINTING SURFACE BEDRUCKBARE FLACHE SURFACE D'IMPRESSION</p>	<p>VOUWLIJN FOLDING LINE FALZLINE LIGNE DE PLIAGE</p>	<p>AFLOOP BLEED BESCHNITT FOND PERDU</p>	<p>GEEN TEKST PLAATSEN NO TEXT HERE KEIN TEXT HIER PAS DE TEXTE ICI</p>	<p>INGREDIËNTEN INGREDIENTS ZUTATEN INGRÉDIENTS</p>